

76°0'0"W

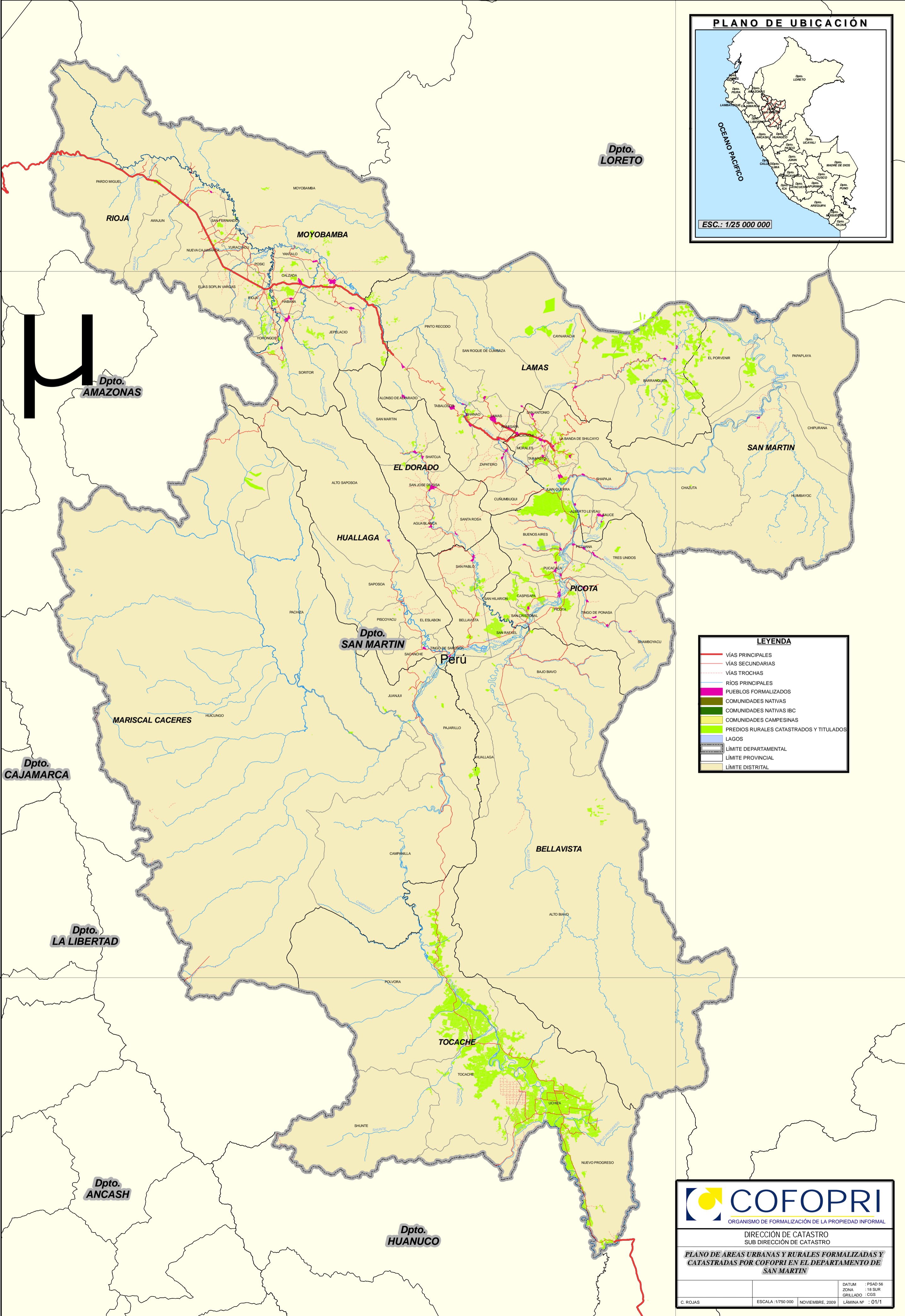


6°0'0"S

6°0'0"S

M
Dpto. AMAZONAS

Dpto. LORETO



LEYENDA

- VÍAS PRINCIPALES
- VÍAS SECUNDARIAS
- VÍAS TROCHAS
- RÍOS PRINCIPALES
- PUEBLOS FORMALIZADOS
- COMUNIDADES NATIVAS
- COMUNIDADES NATIVAS IBC
- COMUNIDADES CAMPESINAS
- PREDIOS RURALES CATASTRADOS Y TITULADOS
- LAGOS
- LÍMITE DEPARTAMENTAL
- LÍMITE PROVINCIAL
- LÍMITE DISTRITAL

8°0'0"S

8°0'0"S

Dpto. CAJAMARCA

Dpto. LA LIBERTAD

Dpto. ANCASH

Dpto. HUANUCO

DIRECCIÓN DE CATASTRO
SUB DIRECCIÓN DE CATASTRO

PLANO DE ÁREAS URBANAS Y RURALES FORMALIZADAS Y CATASTRADAS POR COFOPRI EN EL DEPARTAMENTO DE SAN MARTÍN

C. ROJAS	ESCALA: 1/750 000	NOVIEMBRE, 2009	LÁMINA N° : 01/1
----------	-------------------	-----------------	------------------

DATUM : PSAD 56
ZONA : 18 SUR
GRILLADO : CGS

76°0'0"W