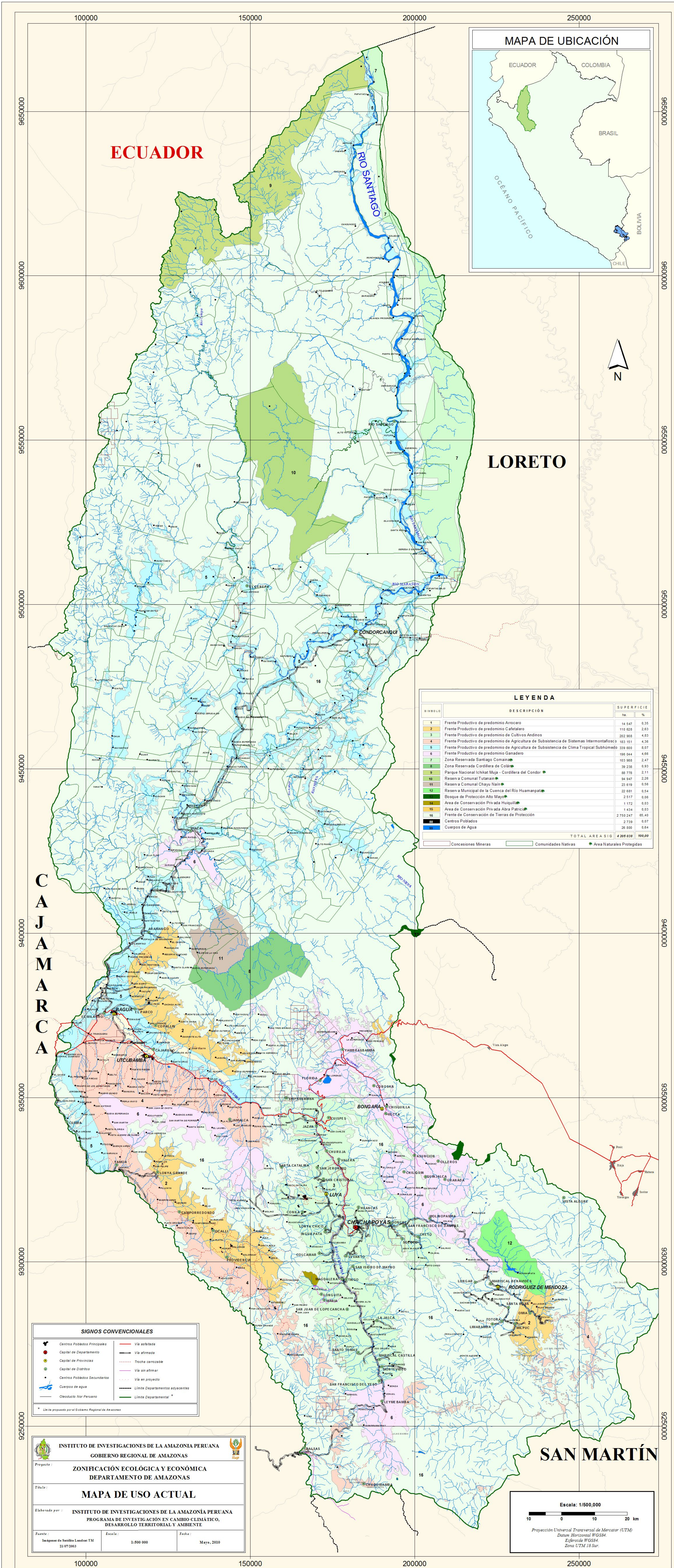




ZONIFICACIÓN ECOLÓGICA Y ECONÓMICA DEL DEPARTAMENTO DE AMAZONAS

MAPA DE USO ACTUAL



LEYENDA

SIMBOLO	DESCRIPCIÓN	SUPERFICIE	
		Ha.	%
1	Frente Productivo de predominio Amosco	14 547	0,35
2	Frente Productivo de predominio Cafetalero	119 829	2,83
3	Frente Productivo de predominio de Cultivos Andinos	262 968	6,36
4	Frente Productivo de predominio de Agricultura de Subsistencia de Sistemas Intermedios	183 151	4,36
5	Frente Productivo de predominio de Agricultura de Subsistencia de Sistema Tropical Subhúmedo	339 900	8,07
6	Frente Productivo de predominio Ganadero	198 044	4,86
7	Zona Reservada Santiago Comas	103 988	2,47
8	Zona Reservada Cordillera de Colán	39 206	0,93
9	Parque Nacional Ichikik Muja - Cordillera del Condor	88 778	2,11
10	Reserva Comunal Tutamán	64 947	1,56
11	Reserva Comunal Chayo Itan	23 619	0,58
12	Reserva Municipal de la Cuenca del Río Huampanat	22 651	0,54
13	Bosque de Protección Alto Mayo	2 517	0,06
14	Área de Conservación Privada Huaiquil	1 172	0,03
15	Área de Conservación Privada Abra Patricia	1 434	0,03
16	Frente de Conservación de Tierras de Protección	2 752 247	66,40
17	Centros Poblados	2 739	0,07
18	Cuerpos de Agua	28 800	0,64
TOTAL AREA SIG		4 209 838	100,00

SIGNOS CONVENCIONALES

	Centros Poblados Principales		Vía asfaltada
	Capital de Departamento		Vía ordinaria
	Capital de Provincias		Troche cercado
	Capital de Distritos		Vía sin asfaltar
	Centros Poblados Secundarios		Límite Departamentos adyacentes
	Cuerpos de agua		Límite Departamental *
	Oleoducto Nor Perano		

* Límite propuesto por el Gobierno Regional de Amazonas

INSTITUTO DE INVESTIGACIONES DE LA AMAZONIA PERUANA
GOBIERNO REGIONAL DE AMAZONAS

Proyecto: **ZONIFICACIÓN ECOLÓGICA Y ECONÓMICA DEPARTAMENTO DE AMAZONAS**

Título: **MAPA DE USO ACTUAL**

Elaborado por: **INSTITUTO DE INVESTIGACIONES DE LA AMAZONIA PERUANA**
PROGRAMA DE INVESTIGACIÓN EN CAMBIO CLIMÁTICO, DESARROLLO TERRITORIAL Y AMBIENTE

Fuente: Imágenes de Satélite Landsat TM 21.07.2003
Escala: 1:500 000
Fecha: Mayo, 2010

